

# نموذج استحداث برنامج دراسات عليا - ١ -

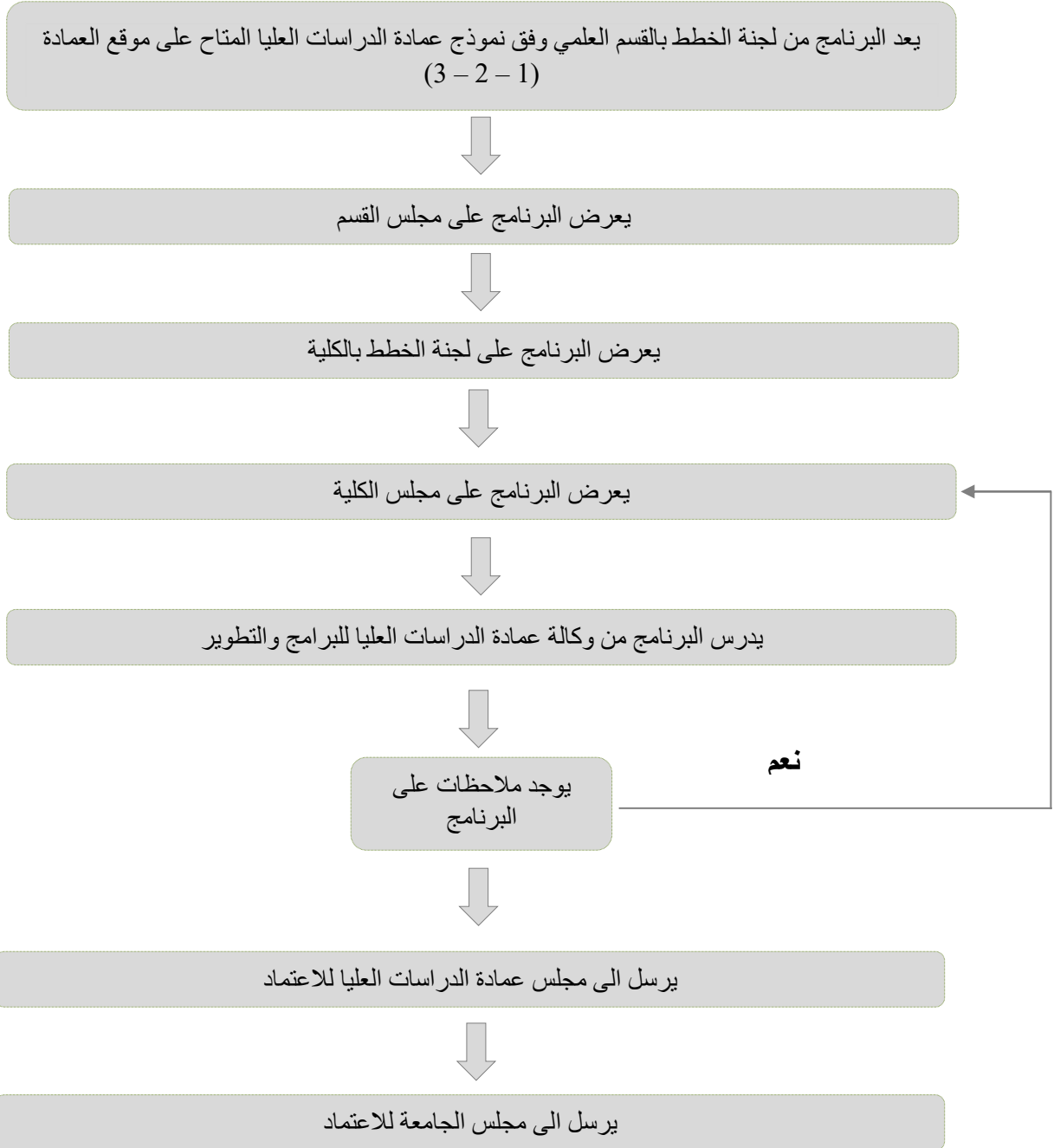
عمادة الدراسات العليا

١٤٤١ هـ / ٢٠١٩ م

أعداد

وكالة العمادة للبرامج والتطوير

## خطوات استحداث برنامج دراسات عليا



## قائمة تحقق

نعم لا/	القواعد والإجراءات التنظيمية والتنفيذية لللائحة الموحدة للدراسات العليا في الجامعات المواد (7)،(8)،(32)،(33)،(34)
أ	1. أن يتوافر في القسم الذي يرغب في استحداث برنامج للدراسات العليا (ماجستير) ما لا يقل عن ثلاثة من أعضاء هيئة التدريس من الأساتذة والأساتذة المشاركين في مجال التخصص للبرنامج.
ب	أن يتوافر في القسم الذي يرغب في استحداث برنامج للدراسات العليا (دكتوراه) ما لا يقل عن ثلاثة من أعضاء هيئة التدريس من الأساتذة والأساتذة المشاركين في مجال التخصص للبرنامج، اثنان منهم على درجة أستاذ.
أ	2. يتوافر في القسم خبرة في مجال البكالوريوس لا تقل عن ست سنوات.
ب	يتوافر في القسم خبرة في مجال الماجستير لا تقل عن ست سنوات. (في حال كون البرنامج لمرحلة الدكتوراه)
	3. تتوافر الإمكانيات المادية للبرنامج بشكل كافٍ وحديث (مرفق تقرير).
	4. يخضع البرنامج للتحكيم من جهة خارجية أو داخلية، أو من محكمين أحدهما خارجي. (مرفق تقارير المحكمين).
	5. يوجد توصيف لكافة مقررات البرنامج وفقاً للمعايير العالمية للجودة والاعتماد الأكاديمي.
	6. تم ذكر أهداف واضحة للبرنامج وتوضيح مدى احتياج المجتمع السعودي له.
	7. تم توضيح طبيعة البرنامج من حيث تركيزه الأكاديمي والمهني ومنهجه العلمي.
	8. تم ذكر أهداف البرنامج ومسوغات تقديمه.
	9. تم إرفاق بيان أعضاء هيئة التدريس وفقاً لما جاء في القواعد والإجراءات التنظيمية والتنفيذية.
أ	10. لا تقل عدد الوحدات الدراسية عن (24) وحدة مضافاً إليها الرسالة بنسبة لا تزيد عن (30%) (الماجستير)
ب	لا تقل عدد الوحدات الدراسية عن (30) وحدة مضافاً إليها مشروع بحثي بثلاث وحدات على الأقل (الماجستير)
ج	تمت مراعاة أن تتضمن الخطة على مقررات دراسات عليا ذات علاقة بالتخصص من أقسام أخرى.
أ	11. لا تقل عدد الوحدات الدراسية عن (30) وحدة مضافاً إليها الرسالة بنسبة لا تزيد عن (40%) من برنامج الدكتوراه.
ب	لا تقل عدد الوحدات الدراسية عن (12) وحدة مضافاً إليها الرسالة بنسبة لا تزيد عن (70%) من برنامج الدكتوراه.
	12. تم تدقيق النموذج لغوياً.

## (أ) التعريف بالبرنامج

القسم:		الكلية:	
التخصص العام:			
English			عربي
التخصص الدقيق (إن وجد):			
English			عربي
		عربي	اسم الدرجة العلمية
English			
مثال: ماجستير الآداب تخصص تاريخ؛ دكتوراه الفلسفة في التربية تخصص مناهج وطرق تدريس			
	التاريخ المقترح لبدء البرنامج		لغة التدريس
	عدد الطلاب المتوقع قبولهم في البرنامج		لغة الرسالة العلمية
نوع الدراسة:			
	الدكتوراه		الماجستير
	<input type="checkbox"/> بالمقررات الدراسية والرسالة		<input type="checkbox"/> بالمقررات الدراسية والرسالة
	<input type="checkbox"/> بالرسالة وبعض المقررات الدراسية		<input type="checkbox"/> بالمقررات الدراسية والمشروع البحثي

## (ب) دراسة مقارنة بين البرنامج المقترح والبرامج المشابهة

- ما هي البرامج المشابهة للبرنامج المقترح في جامعات المملكة الأخرى من حيث الاسم والمحتوى؟
  - ما مدى اختلاف البرنامج المقترح عن البرنامج الحالي وعن غيره من البرامج المشابهة؟
- على القسم تقديم دراسة مقارنة بين البرنامج والبرامج المماثلة في الجامعات السعودية الأخرى؛ للاستفادة من الإيجابيات، وتلافي السلبيات، وتوضيح ما يتميز به البرنامج عن غيره من البرامج المماثلة. كما يجب عند استحداث أي برامج الاسترشاد ببرامج عالمية ذات سمعة أكاديمية عالية. إن وجدت ويفضل أن تكون حاصلة على الاعتماد الأكاديمي.



### (د) عرض البرنامج المستحدث على جهات خارجية:

تعرض برامج الدراسات العليا المستحدثة على جهات داخلية أو خارجية أو خبراء محكمين من داخل المملكة أو خارجها على ألا يقل عددها عن جھتين قبل التوصية بإقرارها، حسب لائحة الدراسات العليا وقواعدها التنفيذية، وعلى مجلس القسم أن يذكر في هذه الصفحة الجهات أو أسماء المحكمين التي يقترحها لعرض البرنامج عليها.

اسم الجهة	التلفون	الإيميل

A Form for Reviewing a Program of Graduate Studies نموذج تحكيم برنامج دراسات عليا			
بيانات البرنامج (Program Data)			
القسم العلمي (Department)		الكلية (Faculty)	
أسلوب الدراسة (Type of studying)		اسم البرنامج (Program Name)	
بيانات المحكم (Reviewer Data)			
الدرجة العلمية (Scientific Degree)		اسم المحكم (Reviewer Name)	
الدولة (Country)		جهة العمل (Affiliation)	
التخصص الدقيق (Minor Specialization)		التخصص العام (Major Specialization)	
الهاتف (Phone)		البريد الإلكتروني (E-mail)	
رأى المحكم (Reviewer's Point of View)			
<p>Please state your opinion regarding the following points, and kindly add whatever points you deem valuable: Title of scientific degree. The suitability of the total academic units for the targeted program 3- The suitability of units' distribution between theoretical and practical, for all courses. 4- Courses description and its compliance with the course titles 5- Compatibility between course titles in Arabic and English. Currency of scientific materials for the program to match what is universally acceptable.</p>		<p>نرجو تكريم المحكم بإبداء الرأي في النقاط الآتية بالإضافة لما يراه من نقاط أخرى مهمة: مسمى الدرجة العلمية. مدى ملائمة الوحدات الدراسية الإجمالية للبرنامج. مدى ملائمة توزيع الوحدات بين النظري والعملية لجميع المقررات. توصيف المقررات الدراسية ومدى مطابقته لمسميات المقررات. مدى تطابق عناوين المقررات باللغة العربية والإنجليزية. مدى حداثة المادة العلمية للبرنامج مع المعمول به عالمياً.</p>	
التوقيع (Signature)	التاريخ (Date)	Final point of view	الرأى النهائي
		<input type="checkbox"/> Good and does not need any amendments <input type="checkbox"/> Good but requires minor adjustments <input type="checkbox"/> Weak, it needs some radical amendments	<input type="checkbox"/> جيد بدون تعديلات <input type="checkbox"/> جيد مع إجراء تعديلات ميسرة <input type="checkbox"/> ضعيف و بحاجة لتعديلات جوهرية
يمكن للمحكم أن يرفق صفحات إضافية منفصلة إذا اقتضت الحاجة لذلك (Separated papers can be added if needed)			



## (هـ) المصادقة على النموذج

وكيل الكلية للدراسات العليا والبحث العلمي					
قرار مجلس الكلية			قرار مجلس القسم		
التاريخ	رقم الجلسة	رقم القرار	التاريخ	رقم الجلسة	رقم القرار
عميد الكلية			رئيس القسم		
		الاسم			الاسم
		التوقيع			التوقيع